

## “Atlante uccelli nidificanti in provincia di Verona” – Comunicato dicembre 2007

con il patrocinio dei Faunisti Veneti, del Museo Civico di Storia Naturale di Verona e di EBN Italia

A tutti i partecipanti al progetto II° atlante degli uccelli nidificanti in provincia di Verona, augurandovi con tutto il cuore di trascorrere delle buone feste e di vivere un sereno 2008, vi inviamo un aggiornamento sullo stato delle ricerche relative al progetto.

Dai dati sinora raccolti emerge la necessità di effettuare (almeno) un ulteriore anno di rilevamenti. Le informazioni relative ad alcune zone della provincia sono ancora piuttosto lacunose; lo stesso si può dire di alcune specie, anche comuni.

### Specie segnalate

Attualmente sono state segnalate **206 specie**: **129** di queste sono state considerate nidificanti con certezza; per altre **24** specie invece la nidificazione è ritenuta probabile; per **5** è ritenuta solamente possibile. 48 sono invece per ora escluse (rilevate in migrazione, ma non nidificanti).

L'elenco aggiornato delle specie per cui sono stati rilevati criteri di nidificazione è consultabile a questa pagina web:

[http://www.naturadiverona.org/atlanti/atlante\\_specie.htm](http://www.naturadiverona.org/atlanti/atlante_specie.htm)

Come detto, per alcune specie i dati appaiono ancora parziali, per cui sarebbe opportuno effettuare uscite mirate alle singole specie o alle tavolette non ancora sufficientemente esplorate.

In particolare l'esame delle schede finora pervenute ha evidenziato lacune per le seguenti specie:

- fagiano di monte e francolino
- pellegrino, falco pecchiaiolo, albanella minore, lodolaio, sparviere
- tutti i **rapaci notturni** e il succiacapre
- **tarabusino**
- **piro piro piccolo**
- picchio rosso maggiore, torcicollo, picchio verde
- rondone
- martin pescatore
- gruccione
- ballerina bianca
- tutti gli irundinidi
- allodola e tottavilla
- merlo acquaiolo
- spioncello
- cannareccione, verdognola (nel SW), salciaiola
- **beccamoschino**
- tordo bottaccio
- pigliamosche
- **occhiocotto**, sterpazzola, **canapino**, saltimpalo, averla piccola
- stiacchino, culbianco sul Monte Baldo

Praticamente quasi inesistente risulta il **rampichino comune**.

In alcune tavolette mancano dati anche per altre specie relativamente facili, come ad esempio lui piccolo, codibugnolo, corvo imperiale, ghiandaia, pendolino, rigogolo, picchio muratore, cinciallegra, fanello, cardellino, verdone e mattugia.

## Copertura territoriale

Le zone meno frequentate o che, seppur frequentate, non hanno dato i risultati che sarebbe stato lecito attendersi sono quelle:

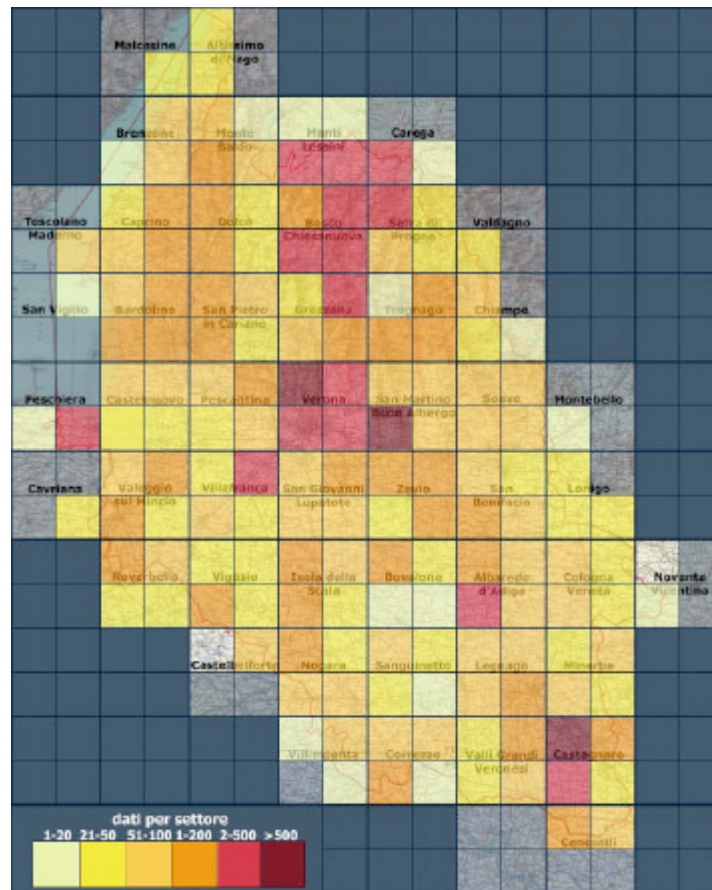
dell'alto Garda e Baldo (tavolette Malcesine, Brenzone, Altissimo),

dell'est veronese (Selva di Progno est, Chiampo, Lonigo, Cologna Veneta),

della pianura centro-ovest (Castelnuovo, Villafranca, Valeggio, Vigasio, Bovolone, Sanguinetto),

così come appare dalla cartina di copertura allegata (o visibile a questo indirizzo:

[http://www.naturadiverona.org/atlanti/atlante\\_copertura.htm](http://www.naturadiverona.org/atlanti/atlante_copertura.htm)



Si invita pertanto ad adottare una o più specie, oppure una più tavolette in modo da completare la ricerca ornitologica in corso nel territorio veronese.

Tutto ciò verrà discusso assieme nel corso di una riunione che si terrà nei primi mesi del 2008, durante la quale avremo finalmente il piacere di incontrarci.

Altre informazioni e per contatti:

<http://www.naturadiverona.org/atlanti/>

Marco Morbioli, Marco Pesente, Maurizio Sighele